



RÉSEAU

MUST

MULTIDISCIPLINAIRE UNIVERSITAIRE DE RECHERCHE
EN SOINS PRIMAIRES DANS LES TERRITOIRES

F-CRIN Network

Présentation réseau MUST

Séminaire I-REIVAC – 26/03/2026



MUST, un réseau dédié à la recherche en soins primaires



Création en 2024



**S'appuyant sur les
14 000 maîtres de stage
du CNGE en France**



**Labellisé F-CRIN
depuis Septembre 2024**



**Gouvernance intégrant
l'ensemble des acteurs
des soins primaires en
France**



Les objectifs de MUST

Amener la recherche au plus près du patient

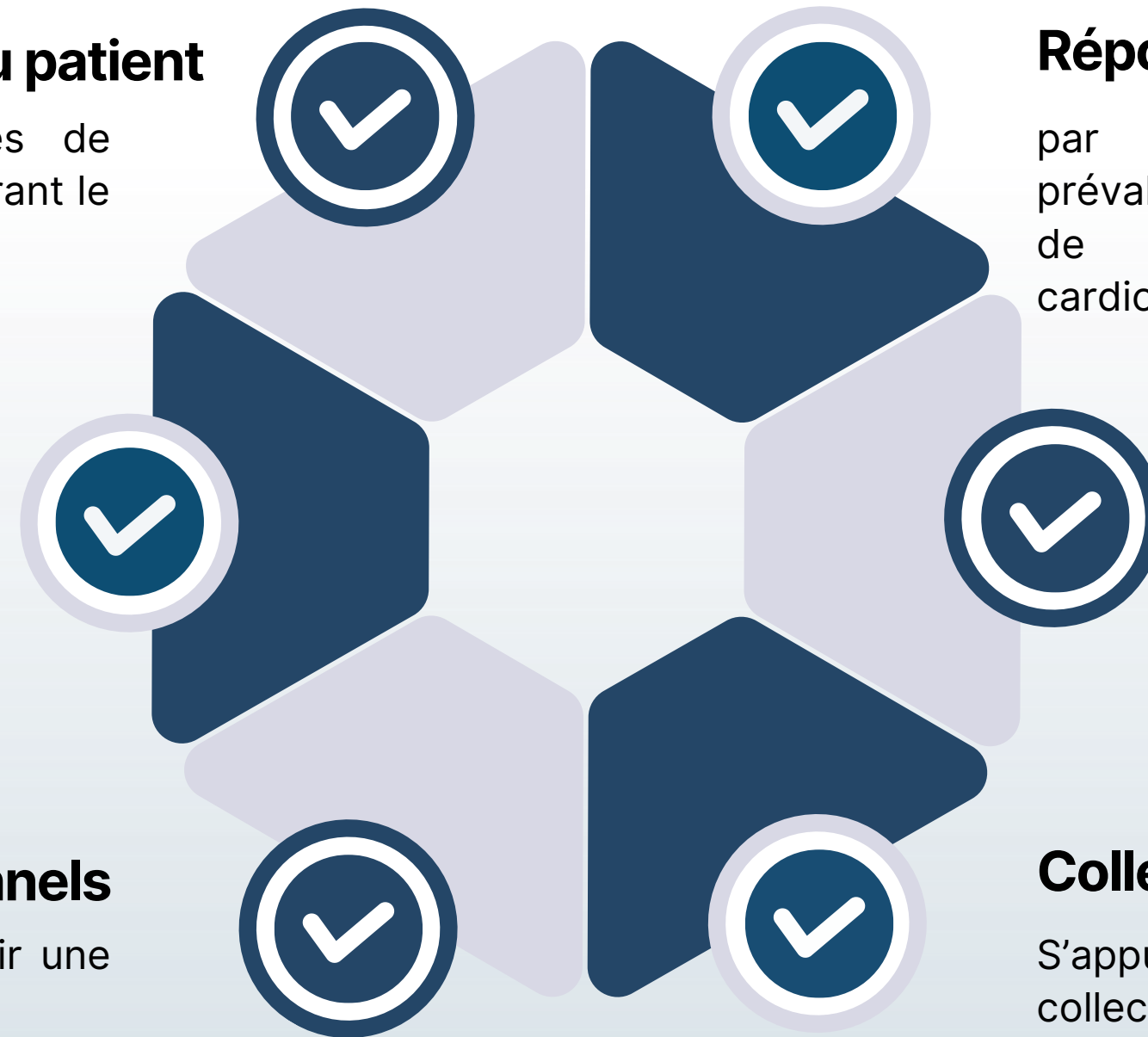
en mobilisant et en renforçant les équipes de professionnels de santé en soins primaires assurant le suivi quotidien des patients.

Fédérer les équipes de santé

engagées dans la recherche en soins primaires et les accompagner dans la réalisation de projets nationaux et internationaux.

Former et sensibiliser les professionnels

à la recherche en soins primaires et promouvoir une recherche intégrée dans la pratique quotidienne.



Répondre aux besoins des patients

par une meilleure prévention des pathologies prévalentes en soins primaires à fort impact en termes de santé publique (maladies chroniques cardiovasculaires, respiratoires, psychiatriques...).

Structurer et développer l'activité de recherche

Optimiser les pratiques existantes et garantir leur qualité.

Collecter des données en soins primaires

S'appuyer sur l'entrepôt de données de santé collectées en soins primaires P4DP Platform for data in primary care <https://www.p4dp.fr>

L'équipe de coordination du réseau



Pr Julie Dupouy

Coordonnatrice MUST
Médecin généraliste à Pins-Justaret (31)
Professeur des Universités, Toulouse
Vice présidente du CNGE



Pr Cédric Rat

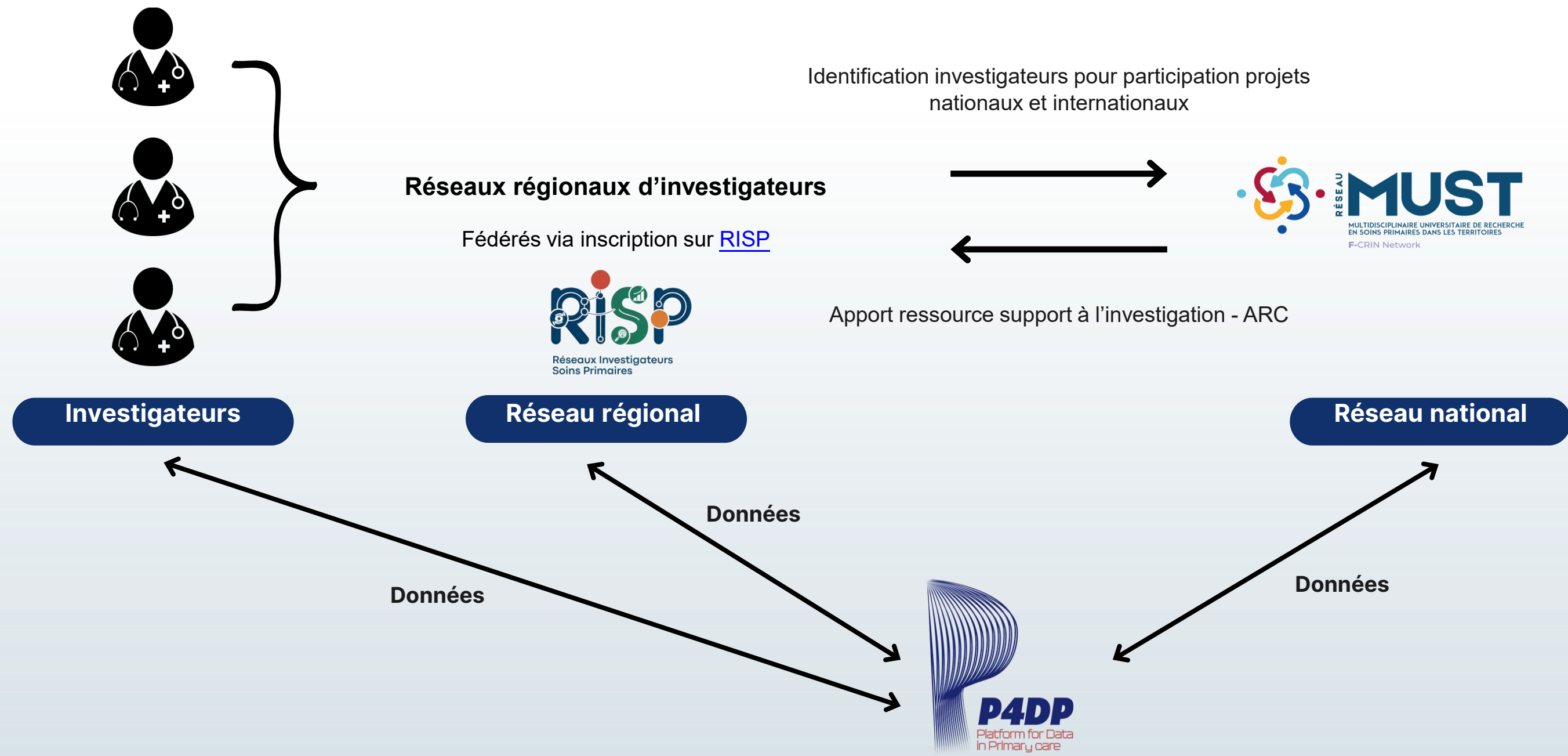
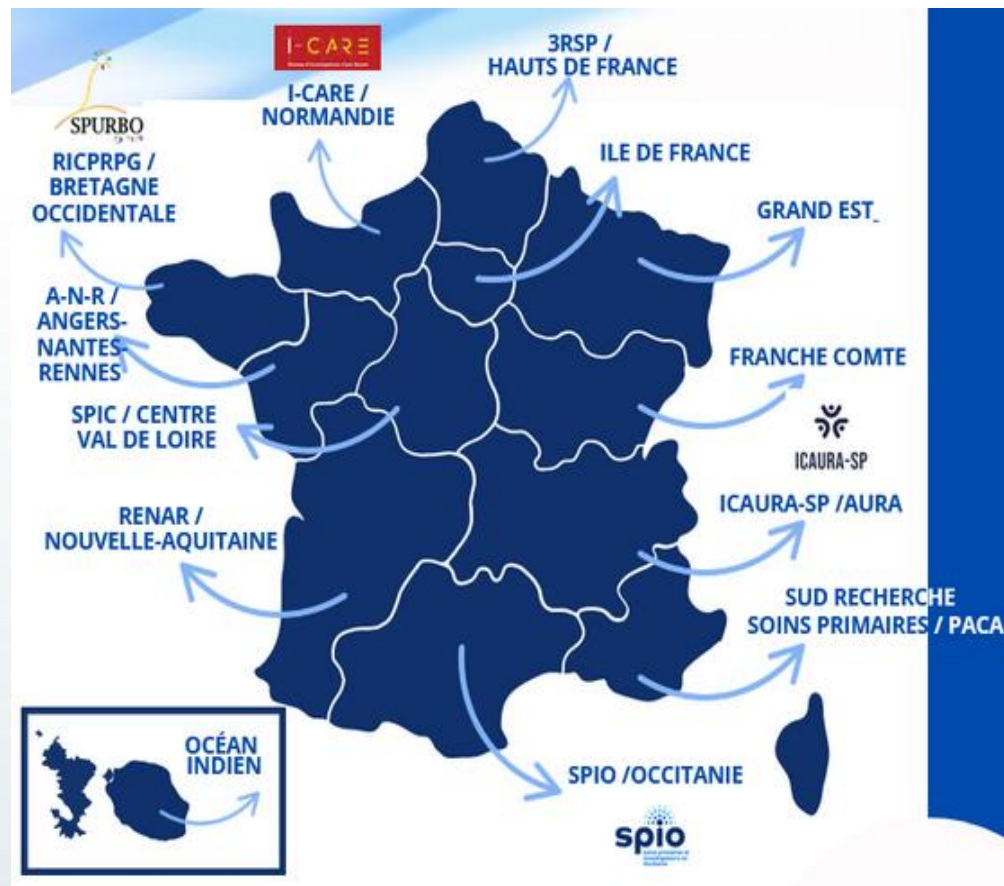
Coordonnateur MUST
Médecin généraliste à Pornic (44)
Professeur des Universités, Nantes
Responsable secteur recherche du CNGE



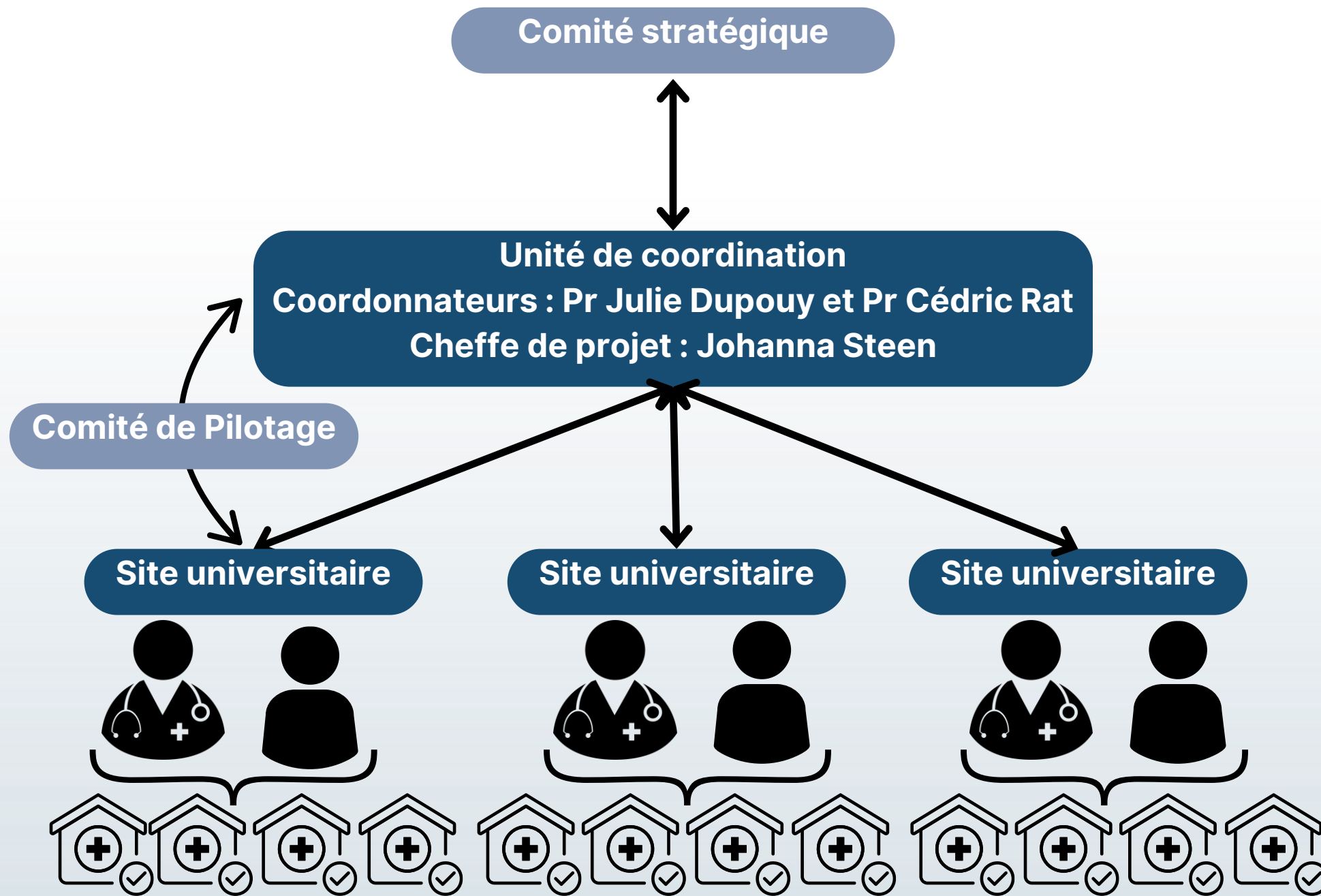
Johanna Steen

Cheffe de projet réseau MUST

Positionnement de MUST



Organisation



Centres = structures de soins primaires
= MSP(U), CDS(U), cabinets médicaux de groupe

Référent MG MUST

Interlocuteur privilégié entre le réseau MUST et les centres investigateurs. Garant du déploiement, de la coordination et de la dynamique du réseau au sein du site universitaire. Identification des centres selon les spécificités méthodologiques et thématiques des études, ainsi que selon la charge d'activité des équipes. Suivi de l'engagement et de la faisabilité dans les centres sélectionnés.



ARC MUST

Support aux centres d'investigation (centralisation CV/BPC, déplacement pour aide support administratif RC, logistique gestion UT, screening, appels téléphoniques, suivi du recrutement, saisie eCRF, VM...)

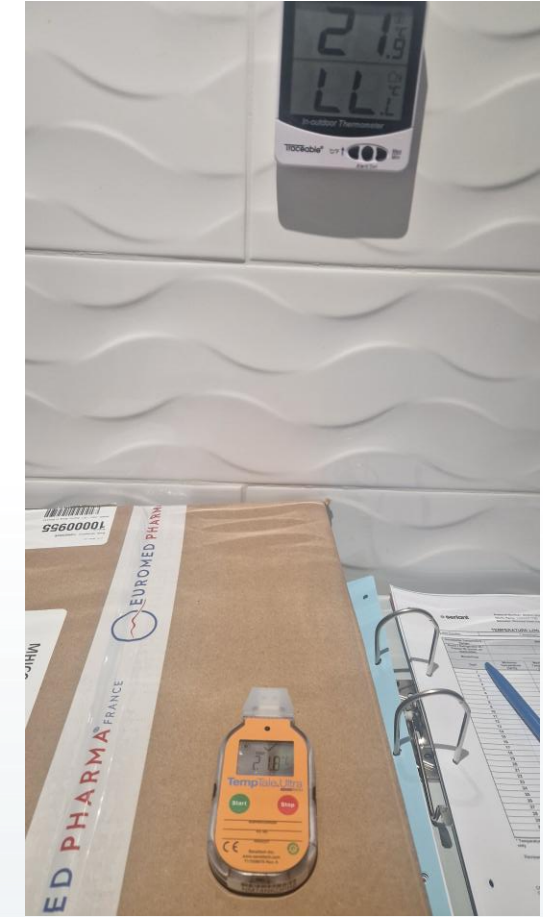


Comité de suivi opérationnel

Cheffe de projet MUST : Johanna Steen

Pilotage et coordination opérationnelle, animation du réseau
Point de contact du réseau, montage et suivi des projets (livrables, délais, ressources, budget, stratégies de recrutement circuits), recherche de financements. Communication (newsletters, site web, plaquettes), qualité (gestion de risques, SMQ).





Organisation

Respect de l'organisation déjà existante en s'appuyant sur des référents des réseaux régionaux.

Intégration chaque année de 3 nouvelles régions :

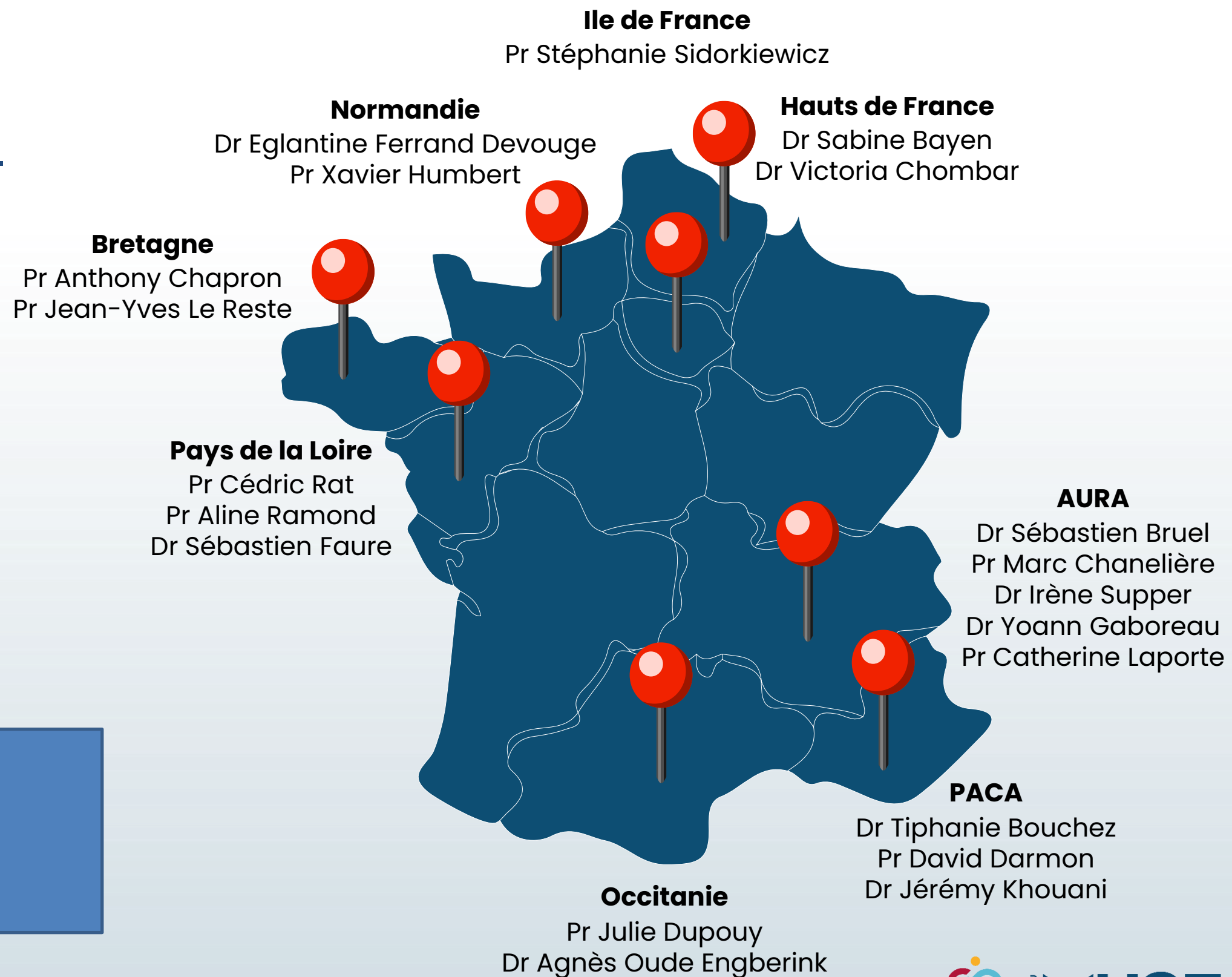
2024 : Ile de France, Occitanie, Pays de la Loire

2025 : Hauts de France, Normandie, AURA (Clermont-Ferrand/Grenoble)

2026 : Bretagne, PACA, AURA (Lyon/St Etienne)

ARCs investigateurs MUST dans chacune des régions

40 centres membres soit 94 investigateurs
206 centres collaborateurs



La gouvernance

Bureau Exécutif
1 fois par semaine

Coordonnateurs MUST
Julie Dupouy et Cédric Rat

Cheffe de projet
Johanna Steen

Suivi des mesures opérationnelles

Comité de suivi opérationnel
1 fois par mois

Cheffe de projet
Johanna Steen

ARCs MUST

Suivi des projets : état d'avancement, recrutement, difficultés rencontrées
Elaboration de documents communs : worksheet, tableau de suivi, instructions
Charge de travail

Comité de Pilotage
Toutes les 6 semaines

Représentants régionaux
Référénts régionaux (MG, CDP, ARC)
Référent CNGE
Thomas Marinier
Méthodologiste
Edouard Lhomme
Membres du Bureau Exécutif

Validation d'actions de structuration, de fonctionnement, de participation à de futurs projets de recherche et réponse aux AAP, d'harmonisation des pratiques, de formations, d'évènementiels...
Elaboration bilan activité annuel et objectifs pour l'année suivante

Comité stratégique
1 fois par an

AVEC'Santé, Patrick Vuattoux
CIC, Elodie Pfender
GIRCI, Alban Dupoux
FCPTS, Jean-Marc Franco
F-CRIN, Vincent Diebolt
FNCS, Didier Duhot
ICAURA, Catherine Laporte
Réseau sentinelles, Marion Debin
Représentantes de réseaux internationaux, Marie-Thérèse Lussier (Canada) et Maria Pilar Astier (Espagne)
Membres du Bureau Exécutif

Evaluation de l'activité du réseau en termes de réponse et atteinte des objectifs et de la stratégie
Emission de recommandations et propositions d'axes d'amélioration

ESSAIS CLINIQUES

Projet en cours / à venir

COLCOT-T2D (en cours) - 18 centres – 107/800 patients

Étude des effets de la colchicine et de l'aspirine non-entérosoluble sur les événements cardiovasculaires chez des patients diabétiques de type 2

Promoteur : Seriant, Canada

SHAREII (à venir Q2 2026) - 36 centres – 150 patients

Traitement oral court de l'érysipèle par amoxicilline (5j vs 10j): essai contrôlé randomisé de non infériorité

Promoteur : AP-HP

IMPULSION (à venir Q2 2026) > 200 centres – 10 000 patients

IMPLémentation du dépistage du cancer PULmonaire en populatiON

Promoteur : AP-HP

Ancillaires en construction : **DéPASS** - Dépistage des pathologies induites par le tabac en Equipes Pluriprofessionnelles et Accompagnement au Sevrage tabagique en Soins primaires / **RObOCOP** - Repérage et Orientation en Officine des personnes éligibles au dépistage du Cancer du Poumon

PREVISEDADA (à venir Q1 2026) : Etude interventionnelle de prévention des récurrences et des conséquences des violences sexuelles subies par les demandeuses d'asile en France + extension européenne

Promoteur : AP-HM

PROKIDNEY (à venir 2026) – 100 centres – 2 400 patients

Prévenir et prédire la maladie rénale chronique en soins primaires

Promoteur : AP-HP

Dépôt PHRC projet **TAMEDIAB** avec l'AP-HP sur la déprescription chez les personnes âgées diabétiques

Dépôt RESPIR IDF **CALM-DEP** avec Callyope sur l'impact d'un dispositif numérique de suivi des symptômes par la voix sur le délai de réponse et de rémission d'un épisode dépressif en soins primaires



RÉSEAU

MUST

MULTIDISCIPLINAIRE UNIVERSITAIRE DE RECHERCHE
EN SOINS PRIMAIRES DANS LES TERRITOIRES

F-CRIN Network

Merci

P o u r v o t r e a t t e n t i o n

 must@cngc.fr

 <https://must-primarycareresearch.com>

 @Must-soinsprimaires

